



SILVERSTONE

Flex ATX SERIES SST-FX500-G

The reference Flex ATX power supply

Support standard Flex ATX form factor
High efficiency with 80 PLUS Gold certification
500W continuous power output at 40°C operating temperature rated for 24/7 operation
Class-leading single +12V rail
PCIe 8pin and PCIe 6pin connectors support
±3% regulation and low ripple & noise performance for high stability.
Active PFC

SPECIFICATION

Flex ATX Form Factor SST-FX500-G

500W Switching Power Supply
With Active PFC
80Plus Gold

1.0 INPUT:

1.1 VOLTAGE

MINIMUM	NOMINAL	MAXIMUM	UNITS
90	100~240	264	Vrms

1.2 FREQUENCY

47Hz ~ 63Hz

1.3 CURRENT

100~240V / 6A

1.4 INRUSH CURRENT

No damage

1.5 POWER EFFICIENCY

MEET 80 Plus Gold at 115Vac input.

LOAD	5V	3.3V	+12V	-12V	+5VSB	SPEC
20%	1.65A	2.0A	6.87 A	0.05A	0.41A	87%
50%	4.12A	5.0A	17.19A	0.12A	1.03A	90%
100%	8.24A	10.01A	34.37A	0.25A	2.06A	87%

In order to meet Eup* requirements the following guidance must be met for the 5Vsb efficiency at 230V AC.

Load on 5Vsb	2013 Efficiency
< 45mA	AC input power should be <0.5W, including no load
45mA	≥ 50%
100mA	≥ 55%
250mA	≥ 65%
≥ 1A	≥ 75%

1.6 LEAKAGE CURRENT

3.5mA max.

1.7 POWER FACTOR

PF>0.9 at 115/230Vac Full Load

2.0 OUTPUT:

Voltage	+5V	+3.3V	+12V	-12V	+5Vsb
* ① Max load	14.0A	17.0A	41.67A	0.3A	2.5A
Min load	0.A	0 A	0A	0.0A	0.0A
Peak load	--	--	--	--	--
* ③ Regulation	+3,-3%	+3,-3%	+3,-3%	+10,-10%	+5,-5%
* ② Ripple & Noise	50mV	50mV	120mV	120mV	50mV

- * ① The continuous total output power is 500W max.
- The combined power of +5V and +3.3V is 90W max.
- * ② Add 0.1uF and 10uF capacitors across output terminal during ripple & noise test.
- * ③ LOAD REGULATION TEST TABLE:

	+5V	+3.3V	+12V	-12V	+5Vsb
LOAD1	0.0A	0.0A	0.5A	0.0A	0.0A
LOAD2	5.0A	5.0A	0.0A	0.0A	0.0A
LOAD3	1.65A	2.0A	6.87A	0.05A	0.41A
LOAD4	4.12A	5.0 A	17.19A	0.12A	1.03A
LOAD5	8.24A	10.01A	34.37A	0.25A	2.06A
LOAD6	0.0A	0.0A	41.67A	0.0A	0.0A
LOAD7	14.0A	6.0A	32.84A	0.3A	2.5A
LOAD8	6.76A	17.0A	32.84A	0.3A	2.5A

2.1 REMOTE ON/OFF

TTL High/PS-OFF; TTL Low/PS-ON
 VIL=0.8Vmax, IIL=-1.6mAmax @Vin=0.4V
 VIH=2.0Vmin @Iin=-200uA, VIH=5.25Vmax @open ckt.

2.2 HOLD-UP TIME

10msec (minimum) at 75% of full load at 230/115Vac input.

2.3 POWER GOOD SIGNAL

Singal type +5V TTL compatible.
 power good max ripple & noise 400mV pk-pk.

2.4 POWER GOOD

Power good delay time 100-500 msec.

2.5 POWER FAIL DELAY

>1 msec.

2.6 TURN-ON DELAY TIME

2000 msec max. At nominal line full load.

2.7 TRANSIENT OVERSHOOT

+/-10% max with 30% load change(+12V 40% load change) on all outputs are 100% of the rated.

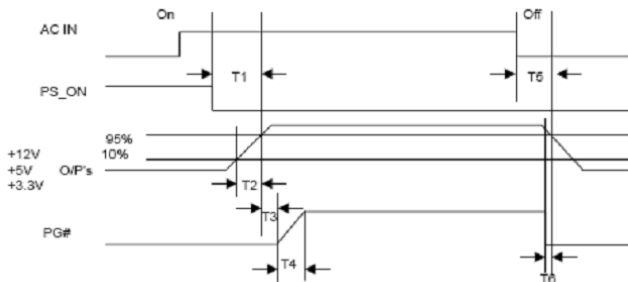
Load slew rated 1A/uS and capacitive load as below :

+5V	+ 3.3V	+12V	-12V	+5Vsb
10000uF	10000uF	10000uF	330uF	10000uF

2.8 RISE TIME

20ms max at full load.

2.9 TIMING WAVEFORMS



T1:Power Turn On Time

T2:Rise Time of the +12V/+5V/+3.3V Output

T3:Pwr_OK Delay

T4: Pwr_OK Rise Time

T5:AC loss to Pwr_OK Hold Up Time

T6:Power_Fail Warning Time

3.0 PROTECTION

When OPP, OVP, OTP or short protection is triggered, the main outputs will be latched off. The main outputs can be reset by cycling the DC remote on/off or AC power. +5Vsb output is auto recovery when fault condition removed.

3.1 OVER POWER PROTECTION

Foldback at 115%~150% over peak load

3.2 OVER VOLTAGE PROTECTION

+3.3V output 5.2 Vmax.

+5.0V output 7.0 Vmax.

+12.0V output 16 Vmax.

3.3 SHORT PROTECTION

All output to GND.

3.4 Over Temperature protection

4.0 ENVIRONMENT:

4.1 OPERATING TEMP. 0 °C to +40 °C

4.2 STORAGE TEMP. -20 °C to +70 °C

4.3 OPERATING HUMIDITY 20% to 90%, non-condensing

4.4 STORAGE HUMIDITY 5% to 95%, non-condensing

4.5 OPERATING ALTITUDE 0 to 10,000 feet

4.6 STORAGE ALTITUDE 0 to 50,000 feet

5.0 HI-POT:(Input/Output isolation)

5.1 PRIMARY TO SECONDARY

3535Vdc for 3 seconds

5.2 INSULATION RESISTANCE

Primary to earth ground 500Vdc , 50M ohms Min.

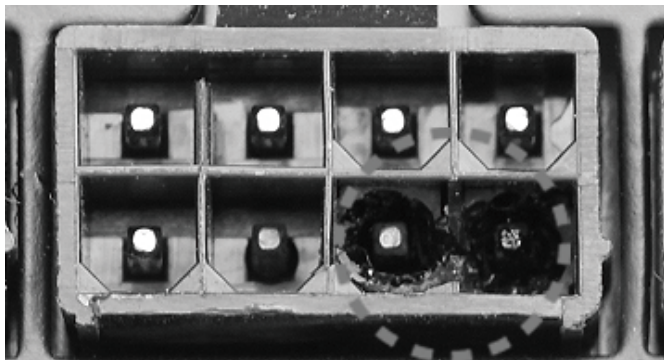
6.0 MTBF at 25°C(demonstrated)

100K hrs minimum

7.0 DIMENSIONS

WxLxH=81.5x150x40.6mm

8.0. POWER SUPPLY CONNECTOR OVERUSE DEFINITION



EN Power supply connector overuse definition

A single PCIe 8pin cable and connector's maximum current rating is 12.5A, which is 150W (+12V x 12.5A). So SilverStone's warranty will not cover damages or malfunction resulting from the use of a graphics card or expansion card with a single PCIe 8pin connector that exceeds standard 225W total power draw (150W from PCIe 8pin connector + 75W from PCIe motherboard slot). Similarly, a graphics card or expansion card with dual PCIe 8pin connectors that exceed 375W total power draw (300W from two PCIe 8pin connectors + 75W from PCIe motherboard slot) will also not be covered under warranty.

Peripheral (molex) or SATA connector's maximum current rating is 5A, which is 60W (+12V x 5A) or 25W (+5V x 5A). Please ensure connected devices are operating under these limits. SilverStone's warranty will not cover damages or malfunction resulting from usages exceeding these connectors and their associated cables.

24pin motherboard connector's maximum current rating for its dual +12V metal pins are 5A each, which totals 120W (+12V x 5A x 2). Please ensure +12V drawing devices connected to the motherboard are operating under these limits. SilverStone's warranty will not cover damages or malfunction resulting from usages exceeding these connectors and their associated cables.

DE Definition einer Überlastung des Netzanschlusses

Die maximale Stromstärke eines einzelnen 8-poligen PCIe-Kabels und Anschlusses beträgt 12,5 A, was 150 W (+12 V x 12,5 A) entspricht. Daher deckt die SilverStone-Garantie keine Schäden oder Fehlfunktionen durch den Einsatz einer Grafikkarte oder Erweiterungskarte mit einem einzigen 8-poligen PCIe-Anschluss ab, die die Standardleistungsaufnahme von insgesamt 225 W übersteigt (150 W vom 8-poligen PCIe-Anschluss + 75 W vom PCIe-Motherboard-Steckplatz). Ebenso wird die Verwendung einer Grafikkarte oder Erweiterungskarte mit zwei 8-poligen PCIe-Anschlüssen, die eine Leistungsaufnahme von insgesamt 375 W übersteigen (300 W von den beiden 8-poligen PCIe-Anschlüssen + 75 W vom PCIe-Motherboard-Steckplatz) nicht durch die Garantie abgedeckt.

Der maximale Nennstrom von Peripherie- (Molex) oder SATA-Anschluss beträgt 5 A, was 60 W (+12 V x 5 A) oder 25 W (+5 V x 5 A) entspricht. Bitte achten Sie darauf, dass verbundene Geräte unter diesen Grenzwerten arbeiten. Die Garantie von SilverStone deckt keine Schäden oder Fehlfunktionen aufgrund einer Nutzung ab, die diese Anschlüsse und ihre zugehörigen Kabel übersteigt.

Der maximale Nennstrom des 24-poligen Motherboard-Anschlusses für seine dualen +12-V-Metallkontakte beträgt jeweils 5 A, was insgesamt 120 W (+12 V x 5 A x 2) ergibt. Bitte stellen Sie sicher, dass mit dem Motherboard verbundene +12-V-Geräte unter diesen Grenzwerten arbeiten. SilverStones Garantie deckt keine Schäden oder Fehlfunktionen aufgrund einer Nutzung jenseits der Angaben dieser Anschlüsse und ihrer zugehörigen Kabel ab.

FR

Définition de l'utilisation excessive du connecteur d'alimentation électrique

Le courant nominal maximum d'un câble et d'un connecteur PCIe 8 broches unique est de 12,5 A, ce qui correspond à 150 W (+12 V x 12,5 A). La garantie de SilverStone ne couvre donc pas les dommages ou les dysfonctionnements résultant de l'utilisation d'une carte graphique ou d'une carte d'extension avec un connecteur PCIe 8 broches unique qui dépasse une consommation énergétique totale de 225 W standard (150 W provenant du connecteur PCIe 8 broches + 75 W provenant de l'emplacement de la carte mère PCIe). De même, une carte graphique ou une carte d'extension avec deux connecteurs PCIe 8 broches qui dépasse une consommation énergétique totale de 375 W (300 W provenant des deux connecteurs PCIe 8 broches + 75 W provenant de l'emplacement de la carte mère PCIe) ne sera également pas couverte dans le cadre de la garantie.

Le courant nominal maximum d'un périphérique (Molex) ou d'un connecteur SATA est de 5 A, ce qui correspond à 60 W (+12 V x 5 A) ou 25 W (+5 V x 5 A). Veuillez vous assurer que les appareils connectés fonctionnent dans ces limites. La garantie de SilverStone ne couvre pas les dommages ou les dysfonctionnements résultant d'utilisations dépassant ces connecteurs et leurs câbles associés.

Le courant nominal maximal des connecteurs 24 broches de la carte mère pour ses doubles broches métalliques +12 V est de 5 A chacun, ce qui représente au total 120 W (+12 V x 5 A x 2). Veuillez vous assurer que les dispositifs de tension +12 V connectés à la carte mère fonctionnent dans ces limites. La garantie de SilverStone ne couvre pas les dommages ou les dysfonctionnements résultant d'utilisations dépassant la capacité de ces connecteurs et de leurs câbles associés.

IT

Definizione di uso eccessivo del connettore di alimentazione

La corrente massima di un singolo cavo PCIe a 8 pin e del connettore è 12,5 A, corrispondente a 150 W (+12 V x 12,5 A). Pertanto, la garanzia di SilverStone non copre danni o malfunzionamenti derivanti dall'utilizzo di una scheda grafica o una scheda di espansione con un singolo connettore PCIe a 8 pin che supera l'assorbimento totale di 225 W (150 W da connettore PCIe a 8 pin + 75 W da slot PCIe). Analogamente, la garanzia non copre anche una scheda grafica o una scheda di espansione con doppi connettori PCIe a 8 pin che superano l'assorbimento totale di 375 W (300 W da doppi connettori PCIe a 8 pin + 75 W dalla scheda madre PCIe).

La corrente massima del connettore periferico (molex) o SATA è 5 A, corrispondente a 60 W (+12 V x 5 A) o 25 W (+5 V x 5 A). Assicurarsi che i dispositivi collegati funzionino entro questi limiti. La garanzia di SilverStone non copre danni o malfunzionamenti derivanti da uso eccessivo di questi connettori e dei relativi cavi.

La corrente massima del connettore a 24 pin per scheda madre per i suoi due pin di metallo a +12 V è di 5 A ciascuno, per un totale di 120 W (+12 V x 5 A x 2). Assicurarsi che i dispositivi a +12 V collegati alla scheda madre funzionino con questi limiti. La garanzia di SilverStone non copre danni o malfunzionamenti derivanti da uso eccessivo di questi connettori e dei relativi cavi.

ES

Definición de uso excesivo del conector de la Fuente de alimentación

La corriente máxima de un solo cable PCIe de 8 pines es 12,5 A, lo que son 150W (+12V x 12,5A). Por tanto, la garantía de SilverStone no cubrirá daños o fallos provocados por el uso de una tarjeta gráfica o de expansión con un único conector PCIe de 8 pines que exceda el total estándar de 225W (150W del conector PCIe de 8 pines + 75W del zócalo PCIe de la placa base). De igual modo, una tarjeta gráfica o de expansión con conectores duales PCIe de 8 pines que superen 375W de potencia (300W de los dos conectores PCIe de 8 pines + 75W del zócalo de la placa base) tampoco será cubierta por la garantía.

La corriente máxima del conector de periféricos (molex) o SATA es 5A, que son 60W (+12V x 5A) o 25W (+5V x 5A). Por favor, asegúrese de que los dispositivos conectados funcionan dentro de estos límites. La garantía de SilverStone no cubrirá daños o fallos a resultados de un uso excesivo de estos conectores y sus cables asociados.

La corriente máxima del conector de 24 pines de la placa base para sus pines de metal duales de +12V es de 5A cada uno, para un total de 120W (+12V x 5A x 2). Por favor, asegúrese de que los dispositivos de +12V conectados a la placa base funcionen dentro de estos límites. La garantía de SilverStone no cubrirá daños o averías a resultados de un uso excesivo para estos conectores y sus cables asociados.

RU

Определение чрезмерной нагрузки на коннектор блока питания

Один кабель и коннектор PCIe 8pin поддерживает ток 12,5А, что равно 150Вт (+12В x 12,5А). Таким образом, гарантийные обязательства SilverStone не будут действовать если вы используете видеокарту или другую карту расширения с одним коннектором PCIe 8pin, которые превышают стандартную общую потребляемую мощность 225Вт (150Вт через коннектор PCIe 8pin + 75Вт через слот PCIe материнской платы). Аналогично, видеокарта или другая карта расширения с двумя коннекторами PCIe 8pin, которые превышают общую потребляемую мощность 375Вт (300Вт через коннектор PCIe 8pin + 75Вт через слот PCIe материнской платы), также не будут покрываться гарантией.

Максимальный номинальный ток периферийного (molex) или SATA разъема составляет 5А, что равно 60Вт (+12В x 5А) или 25Вт (+5В x 5А). Пожалуйста, убедитесь, что подключенные устройства работают в этих пределах. Гарантия SilverStone не будет распространяться на неисправности, возникающие в результате использования этих коннекторов или подключаемых к ним кабелей.

Максимальный номинальный ток 24pin коннектора материнской платы для его двойных металлических контактов +12В составляет 5А на каждый, что равно 120Вт (+12В x 5А x 2). Пожалуйста, убедитесь, что устройства, подключенные к линии +12В, работают в этих пределах. Гарантия SilverStone не будет распространяться на неисправности, возникающие в результате использования этих коннекторов или подключаемых к ним кабелей.

KR

전원 공급 커넥터 과용 정의

단일한 PCIe 8핀 케이블 및 커넥터의 최대 전류 정격은 12.5A로서 전력으로 환산하면 150W(+12V x 12.5A)입니다. SilverStone의 보증에서는 표준 225W의 총 소비 전력 (PCIe 8핀 커넥터의 150W와 PCIe 메인보드 슬롯의 75W의 합)을 초과하는 단일 PCIe 8핀 커넥터 카드, 그래픽 카드나 확장 카드를 사용하여 발생하는 손상 또는 오작동을 보충하지 않습니다. 이와 마찬가지로 375W의 총 소비 전력(PCIe 8핀 커넥터 2개의 300W와 PCIe 메인보드 슬롯의 75W의 합)을 초과하는 듀얼 PCIe 8핀 커넥터 탑재 그래픽 카드나 확장 카드를 사용해도 보증에서 보충해주지 않습니다.

주변장치(molex) 또는 SATA 커넥터의 최대 전류 정격은 5A로서 전력으로 환산하면 60W(+12V x 5A) 또는 25W(+5V x 5A)입니다. 연결된 장치들은 이러한 제한 하에서만 작동시켜야 합니다. SilverStone의 보증에서는 이러한 커넥터 및 이와 연결되는 케이블의 정격을 초과하여 사용함으로써 발생하는 손상이나 오작동을 보충하지 않습니다.

듀얼 +12V 금속 핀에 사용되는 24핀 메인보드 커넥터의 정격 전류는 5A이며, 각각 합계가 120W(+12V x 5A x 2)입니다. 메인보드에 연결된 +12V 장치 기가 해당 한계 미만을 작동하도록 하십시오. SilverStone은 이 커넥터나 관련 케이블의 한계를 초과해서 사용함으로써 발생하는 손상이나 고장에 대해서 보장하지 않습니다.

JP

電力供給コネクタの使用限度超過に関する説明

単一のPCIe 8ピンケーブルおよびコネクタの最大定格電流は12.5Aで150W (+12V x 12.5A)となります。それで定格225W合計電力消費(PCIe 8ピンコネクタからの150W + PCIeマザーボードスロットからの75W)を超える、単一PCIe 8ピンコネクタ装備のグラフィックスカードまたは拡張カード使用によって生じた損傷や故障の場合、SilverStoneの製品保証は適用外となります。同様に、375W合計電力消費(2基のPCIe 8ピンコネクタからの300W + PCIeマザーボードスロットからの75W)を超える、デュアルPCIe 8ピンコネクタ装備のグラフィックスカードまたは拡張カード使用によって生じた損傷や故障の場合も、製品保証適用外となります。

周辺用(molex)またはSATAコネクタの最大定格電流は5Aで、60W (+12V x 5A)または25W (+5V x 5A)となります。接続された装置がこれら限度以内で動作することを確認してください。これらコネクタおよび関連ケーブルの定格を超える使用法で生じた損傷や故障については、SilverStone製品保証対象外となりますのでご注意ください。

24ピンマザーボードコネクタのデュアル+12V金属針脚に対する最大定格電流はそれぞれ5Aなので合計は120W (+12V x 5A x 2)となります。接続される+12V入力のデバイスが、これら上限以内で動作することをご確認ください。これらコネクタおよび関連ケーブルでの限界を超えた使用で生じた損傷または故障は、SilverStoneによる製品保証対象外となります。

CN

电源供应器接头过度使用定义

单条PCIe 8pin电源线与接头的最大额定电流为12.5A，瓦特数150W (+12V x 12.5A)。因此，银欣的电源保固不包括用于单条PCIe 8pin接头的显卡/扩充卡，在超过标准225W总功耗范围所造成的损坏或故障(150W的PCIe 8pin接头+75W的主板PCIe插槽)。以此类推，若具备双PCIe 8pin接头的显卡/扩充卡，负载一但超过375W总功耗，视同不属于保固范围内(300W来自两个PCIe 8pin接头+75W的主板PCIe插槽)。

大4pin(molex)或SATA接头的最大额定电流为5A，即60W(+12V x 5A)或25W(+5V x 5A)。请确保连接的设备皆低于此限制下运行。

银欣不保固超出电源供应器接头及其相关线材之使用负载上限所造成的损坏或故障。

24pin主板接头的双+12V金属针脚最大额定电流为5A，即120W(+12V x 5A x 2)。请确保连接的+12V设备皆低于此限制下运行。

银欣不保固超出电源供应器接头及其相关线材之使用负载上限所造成的损坏或故障。

TW

电源供应器接头过度使用定义

单条PCIe 8pin电源线与接头的最大额定电流为12.5A，瓦特数150W (+12V x 12.5A)。因此，银欣的电源保固不包括用于单条PCIe 8pin接头的显卡/扩充卡，在超过标准225W总功耗范围所造成的损坏或故障(150W的PCIe 8pin接头+75W的主板PCIe插槽)。以此类推，若具备双PCIe 8pin接头的显卡/扩充卡，负载一但超过375W总功耗，视同不属于保固范围内(300W来自两个PCIe 8pin接头+75W的主板PCIe插槽)。

大4pin(molex)或SATA接头的最大额定电流为5A，即60W(+12V x 5A)或25W(+5V x 5A)。请确保连接的设备皆低于此限制下运行。

银欣不保固超出电源供应器接头及其相关线材之使用负载上限所造成的损坏或故障。

24pin主板接头的双+12V金属针脚最大额定电流为5A，即120W(+12V x 5A x 2)。请确保连接的+12V设备皆低于此限制下运行。

银欣不保固超出电源供应器接头及其相关线材之使用负载上限所造成的损坏或故障。

TH

มีเดียการรับรองปริมาณของวีตอลจากพาวเวอร์ซัพพลาย

สำหรับวีตอลของพาวเวอร์ PCIe 8 พินมาตรฐานมีขีดจำกัดสูงสุด 12.5 แอมป์หรือมากกว่า 150 วัตต์

(+12V x 12.5A) ดังนั้นการรับประกันของ SilverStone

จะไม่ครอบคลุมการรับประกันสำหรับความเสียหายที่เกิดจากไฟไหม้หรือความเสียหายอื่นใดที่เกี่ยวข้องกับ PCIe 8 พิน ที่มีขีดจำกัดของแอมป์หรือวัตต์เกินกว่ามาตรฐานที่กำหนด 225 วัตต์ (150 วัตต์ จาก PCIe 8 พิน + 75 วัตต์ จากแผง PCIe บนเมนบอร์ด) ดังนั้นการรับประกันการรับประกันความเสียหายอื่นใดที่เกี่ยวข้องกับ PCIe 8 พินมีจำนวน 2

ชุดผลิตภัณฑ์ของแอมป์หรือ 375 วัตต์ (300 วัตต์ จาก PCIe 8 พิน 2 ชุด + 75 วัตต์ จากแผง PCIe บนเมนบอร์ด) จะไม่ครอบคลุมเช่นกัน

การจำกัดของแอมป์ มีขีดจำกัด Peripheral หรือ Molex 4 พินหรือ SATA มีขีดจำกัดของแอมป์หรือสูงสุด 5

แอมป์หรือมากกว่า 60 วัตต์ (+12V x 5A) หรือ (+5V x 5A)

การรับประกันของวีตอลของพาวเวอร์จะไม่มีการรับประกันสำหรับความเสียหายอื่นใดที่เกี่ยวข้องกับพาวเวอร์ซัพพลายของ SilverStone

จะไม่ครอบคลุมการรับประกันสำหรับความเสียหายที่เกิดจากไฟไหม้หรือความเสียหายอื่นใดที่เกี่ยวข้องกับวีตอลของพาวเวอร์สำหรับวีตอล

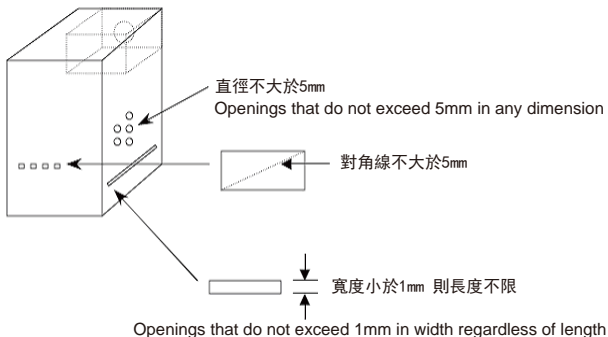
การรับประกันของวีตอลของพาวเวอร์ 24 พิน สำหรับผลิตภัณฑ์ +12V ที่เหนือกว่า 5A ถึงระดับของแอมป์ 120W

(+12V x 5A x 2) ไม่ครอบคลุมการรับประกันสำหรับความเสียหายอื่นใดที่เกี่ยวข้องกับ

ขีดจำกัดของแอมป์หรือวัตต์เกินกว่าที่กำหนดสำหรับ การรับประกันของ SilverStone ไม่ครอบคลุมการรับประกัน

การรับประกันสำหรับความเสียหายอื่นใดที่เกี่ยวข้องกับพาวเวอร์ซัพพลายอื่นใดที่เกี่ยวข้องกับ

1. 為了保護使用者及防火的目的，安裝此交換式電源供應器時，必須安裝於符合下列各項要求的外殼中，並且安裝妥善後，才可接上電源。
 - 1-1. 外殼材質須為防火外殼。外壳材质须为防火外壳。
 - 1-2. 外殼的上方及側邊之圓形開孔，最大內徑不可大於5mm。
 - 1-3. 外殼的上方及側邊之長條型開孔，對角線距離不可大於5mm；若寬度小於1mm，則長度不受限制。
 - 1-4. 外殼底部不可有開孔。外壳底部不可有开孔。



2. 本產品輸出含有危險能量，為避免操作時發生危險，須於裝入系統機殼並將所有設備安裝妥當後才可開啟電源。
3. 本產品之電源輸出非屬電力限制型電源，請連接使用具防火外殼之周邊，以避免火災危險發生。

BSMI ROHS 資訊

<http://www.silverstonetek.com/downloads/PSU/RSD.pdf>

开关电源供应器 有毒有害物质/元素及其化学含量表

部件名称	铅 (Pb)	汞 (Hg)	镉 (Cd)	六价铬 (Cr(VI))	多溴联苯 (PBB)	多溴二苯醚 (PBDE)
外壳	○	○	○	○	○	○
接头	○	○	○	○	○	○
风扇	○	○	○	○	○	○
电子卡	○	○	○	○	○	○
线材	○	○	○	○	○	○
螺丝	○	○	○	○	○	○
包材	○	○	○	○	○	○

本表格依据SJ/T 11364的规定编制

○：表示该有毒有害物质在该部件所有均质材料中的含量均在GB/T 26572 规定的限量要求以下。

×：表示该有毒有害物质至少在该部件的某一均质材料中的含量超出GB/T 26572 规定的限量要求。



产品合格证

檢驗員: 8801
生产日期: 见产品条码

This device complies with Part 15 of the FCC Rules.

Operation is subject to the following two conditions:

- (1) this device may not cause harmful interference, and
- (2) this device must accept any interference received, including interference that may cause undesired operation.

※付属の電源コードは当該製品専用です。他の機器に使用しないでください。

Please refer to SilverStone website for latest specifications updates.

SilverStone Technology Co., Ltd.

www.silverstonetek.com

support@silverstonetek.com
NO,G11239991