



## วิธีการต่อตรงพาวเวอร์ซัพพลายเพื่อทดสอบ (ทดสอบด้วยเมนบอร์ดตัวสำรองใช้งาน)

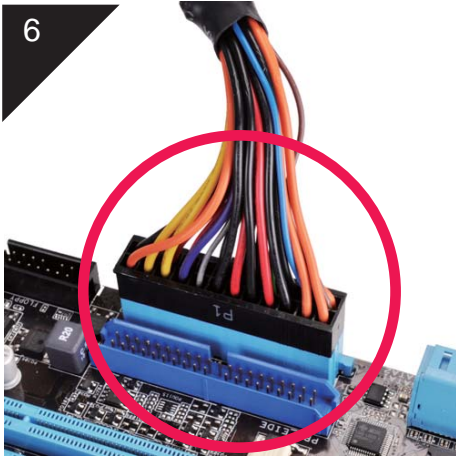
1. จัดเตรียมเมนบอร์ดสำรองที่มีอยู่โดยไม่ได้ใช้งาน แต่ยังคงทำงานได้ตามปกติ
2. เพื่อความปลอดภัยของตัวท่าน, จะต้องจัดวางเมนบอร์ดบนวัสดุหรือพื้นผิวที่ไม่นำไฟฟ้าขณะทำการทดสอบ ตัวอย่างเช่น ใหลหิ้งไม่นำไฟฟ้าหรือโต๊ะไม้ เพื่อป้องกันการลัดวงจรหรือโดนไฟฟ้าช็อต
3. เพื่อความปลอดภัยของตัวท่าน, กรุณาทำการปิดสวิตช์ของตัวพาวเวอร์ซัพพลายเสียก่อน โดยให้ทำการเสียบตำแหน่งของตัวสวิตช์ (I/O Switch) บริเวณด้านหลังพาวเวอร์ซัพพลาย (กรณีที่มีสวิตช์) ให้อยู่ในตำแหน่ง "0" (ดังตัวอย่างด้านล่าง)



4. ถอดสายไฟ AC ออกจากตัวพาวเวอร์ซัพพลาย

5. ถอดสายไฟเลี้ยงทั้งหมดของพาวเวอร์ซัพพลายทั้งหมดออกจากตัวอุปกรณ์

6. ทำการเสียบหัวต่อสายไฟ 20 หรือ 24 พิน สู่หัวต่อ 20 หรือ 24 พินบนตัวเมนบอร์ด และทำการเสียบหัวต่อสายไฟ 4 หรือ 8 พิน EPS/ATX12V สู่หัวต่อ 4 พินหรือ 8 พินบนตัวเมนบอร์ด (ดังตัวอย่างด้านล่าง)



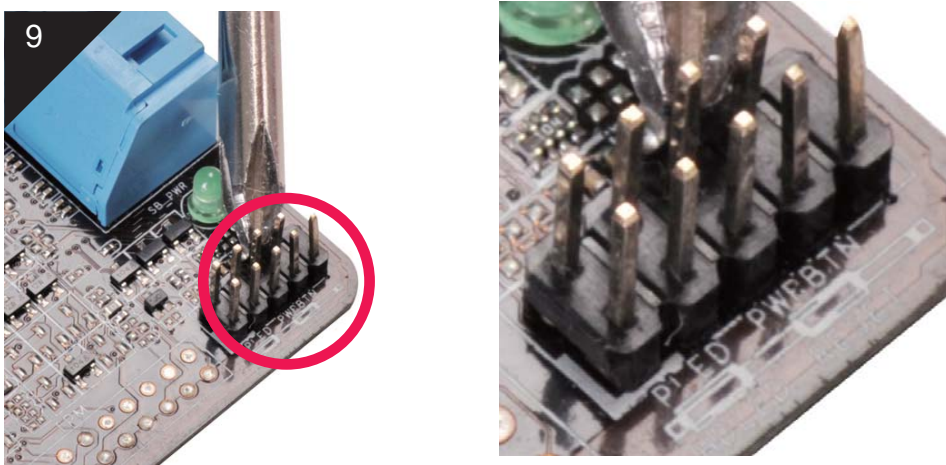
7. เสียบสายไฟ AC กลับเข้าสู่พาวเวอร์ซัพพลาย และให้แน่ใจว่าสายไฟ AC เสียบเข้าโดยตรงจากตัวเสียบบนผนังโดยไม่ผ่านตัวกรองหรืออุปกรณ์สำรองไฟ (UPS) ใด ๆ (ดังตัวอย่างด้านล่าง)



8.เปิดพาวเวอร์ซัพพลาย โดยการปรับตำแหน่งของสวิตช์ (I/O Switch) ให้อยู่ในตำแหน่ง "I" (ดังตัวอย่างด้านล่าง)



9.ใช้อุปกรณ์ (เช่นไขควง) แตะขั้วต่อ Power-On ของเมนบอร์ดเพื่อทำการเปิด (ดังตัวอย่างด้านล่าง)



10.หากพบเห็นว่าพัดลมของพาวเวอร์ซัพพลายหมุน แสดงว่ามันยังทำงานได้

หมายเหตุ: หลีกเลี่ยงการเชื่อมต่อพาวเวอร์ซัพพลายเข้ากับอุปกรณ์หลาย ๆ ชิ้นในขณะทำการทดสอบหรือในระหว่างการต่อตรง