



SILVERSTONE[®]
Designing Inspiration

Mini-ITX **HTPC** 的典范

特色

7公升超小容积

支援2颗80mm风扇

多功能4合1磁架

兼容于Mini-ITX主机板与SFX电源

支持2.5" 传统或固态硬盘



Milo Series **ML05**
www.silverstonetek.com

Mini-ITX **HTPC** 的典范
Milo Series
ML05



标准适配卡槽空间
(for extra I/O ports only)

支持Low profile适配卡



规格

型号	材质	主机板	磁盘架	扩充槽	冷却系统	前置 I/O	尺寸
SST-ML05B	塑料与亚克力面板, 0.8mm铁机身	Mini-ITX	外露 9.5mm/12.7mm薄型吸入式 x 1 (向下兼容 3.5" x 1或 2.5" x 2 或 1 x 120mm风扇) 隐藏 2.5" x 4	1	侧方 右侧: 2 x 80mm风扇孔 上方 1 x 120mm风扇孔 / 电源区块通风孔	USB 3.0 x 2 audio x 1 MIC x 1	350mm (W) x 99 mm (H) x 204 mm (D), 7liter

Left

产品介绍

多年来于HTPC领域不断创新并推出多款广受好评的薄型家庭剧院机壳后，银欣再度推出全新杰作-「ML05」。它，是目前Milo系列里最小的机壳。在7公升的超小容积里，却还能拥有安装主流零组件的能力。

虽然量起来容积仅有7公升（只有MicroATX规格ML03机壳的一半大小），它还是可以装的下Mini-ITX主机版、SFX电源 以及最多4颗2.5吋硬盘。更厉害的是，它还额外拥有一个创新的多功能扩充架，玩家们可以依照自己的需要于扩充架上安装薄型光驱 或 1颗3.5吋硬盘 或 2颗2.5吋硬盘 或 1颗120mm风扇。

在超小的容积下，银欣为它搭配了低调且内敛的外观设计。干净利落的压克力前面板呈现出现代简约的风格，可与每位玩家们不同的家庭剧院环境轻易搭配，让「ML05」成为目前市场上最好的超迷你家庭剧院机壳。



推荐产品

你可以利用全模块化SFX尺寸ST45SF-G较短的机身，获得机壳内额外的空间



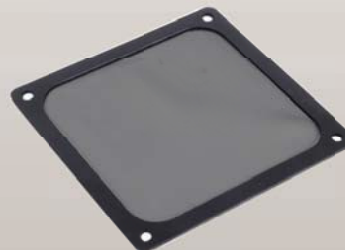
ST45SF-G

安装Suscool 81来搭配ML05可发挥更佳的静音与散热效能



SUSCOOL-81

超极细12cm 大小磁性滤网



FF123

80mm风扇槽可升级
安装FN81提升散热效能



FN81

选购SUGO背袋随身携带你的ML05



SUGO PACK

安装银欣科技薄型光驱
使您的ML05潜能无限



SOD02

www.silverstonetek.com