



SILVERSTONE

PF240

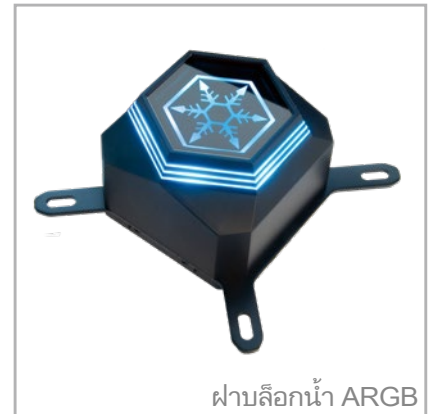


ข้อมูลจำเพาะ

หมายเลขรุ่น	SST-PF240-ARGB	
บล็อกน้ำ	วัสดุ	ฐานทองแดงที่มีตัวเรือนเป็นพลาสติก
	ขนาด	61 มม. (ย) x 61 มม. (ก) x 50 มม. (ส) 2.41 นิ้ว (ย) x 2.41 นิ้ว (ก) x 1.98 นิ้ว (ส)
ใบมีด	ความเร็วมอเตอร์	3400±10% RPM
	แรงดันไฟฟ้าตามพิกัด	12V
	กระแสไฟฟ้าตามพิกัด	0.39A
พัดลม	ขนาด	120 มม. (ย) x 120 มม. (ก) x 25 มม. (ล) 4.72 นิ้ว (ย) x 4.72 นิ้ว (ก) x 0.98 นิ้ว (ล)
	ความเร็ว	600~2200 RPM
	ระดับเสียงรบกวน	7,4~35,6 ดบี
	แรงดันไฟฟ้าตามพิกัด	12V
	กระแสไฟฟ้าตามพิกัด	0.32A
	การไหลของอากาศมากที่สุด	94CFM
	ความดัน ขั้วต่อ	3.53 มม./H2O PWM 4 พิน
หม้อน้ำ	ขนาด	272 มม. (ย) x 120 มม. (ก) x 28 มม. (ส) 10,7" นิ้ว (ย) x 4.72 นิ้ว (ก) x 1.1 นิ้ว (ส)
	วัสดุ	อลูมิเนียม
ท่อ	ความยาว	400 มม.
	วัสดุ	ยาง
การใช้งาน	ซ็อกเก็ต Intel LGA775/115X/1366/2011/2066 ซ็อกเก็ต AMD AM2/AM3/AM4/FM1/FM2	



คอนโทรลเลอร์ RGB ที่สามารถกำหนดค่าได้



ฝาบล็อกน้ำ ARGB

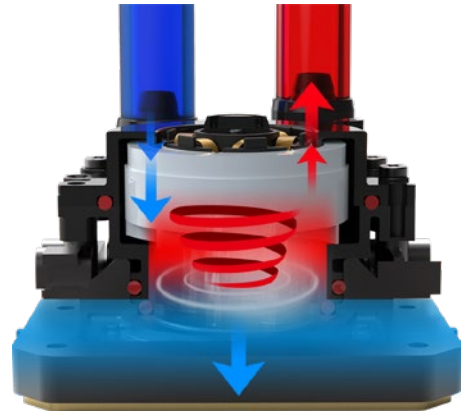


พัดลม ARGB

คุณสมบัติผลิตภัณฑ์



มอเตอร์บีมีใช้การออกแบบแบบ 3 เฟส, 6 เส้าเพื่อให้ทำงานที่ราบรื่นกว่า
เสียบกว่า
เมื่อเทียบกับการออกแบบแบบเฟสเดียว,
4 เส้า นอกจากนี้
ยังปรับปรุงด้านการประหยัดพลังงานอีกด้วย



ชุดบล็อกน้ำประกอบด้วยบีมีที่มีการออกแบบบีมีหลายห้อง
ซึ่งแยกช่องของเหลวร้อนและเย็นออกจากกัน เพื่อป้องกันความร้อนรั่วไหล
ทำให้มีประสิทธิภาพในการนำความร้อน
ออกจากชุดบล็อกน้ำสูงขึ้น



ใบพัดลม PWM
ที่มีใบพัดแบบขอบสันที่เป็นเอกลักษณ์
ซึ่งลดเสียงรบกวนของอากาศที่ปั่นป่วน
ด้วยรูปทรงเรขาคณิตที่ปรับให้เหมาะสมที่สุด
สำหรับทั้งการไหลของอากาศและความดัน
เพื่อให้มั่นใจถึงสมรรถนะระดับสูงสุด
และมีเสียงรบกวนที่ต่ำที่สุดเท่าที่จะเป็นไปได้



ตัวอย่างคอมโพสิต มีเลเยอร์ชั้นในในระดับ
RMA-A ที่ทนทานต่อการกัดกร่อน
และความร้อน เลเยอร์ชั้นนอก
โซ่ยางที่ผลิตในเยอรมัน
ที่ทนต่อสภาพอากาศ
และมีความทนทานสูงสุด จากนั้น
ทั้งสองชั้นจะถูกสานเข้ากับเส้นใยเสริม
เพื่อให้แน่ใจถึงความสามารถในทนต่อการ
โคจรงอได้ถึง 100,000 ครั้ง