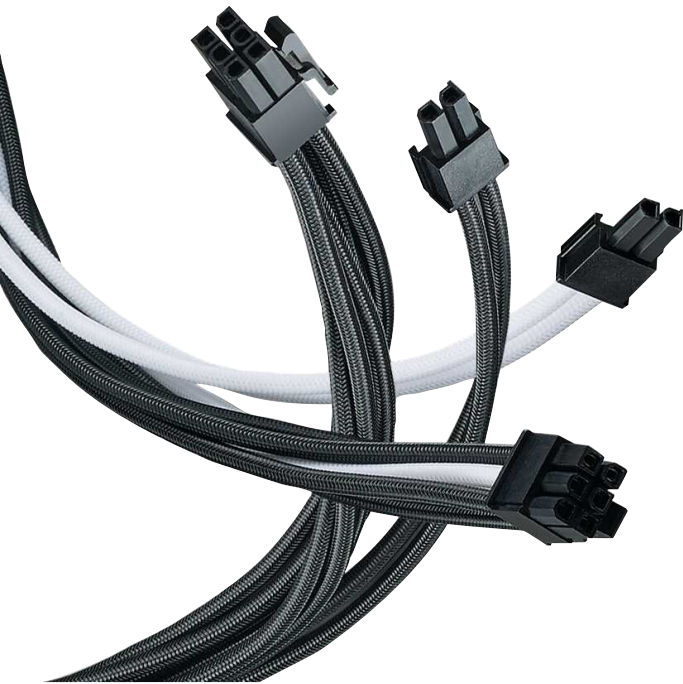




SILVERSTONE



PP07E 8 pin (6+2) PCI-E

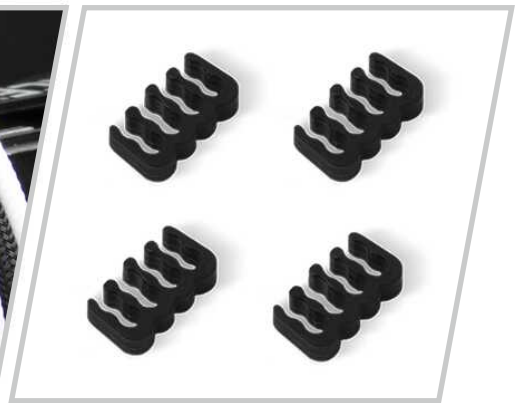
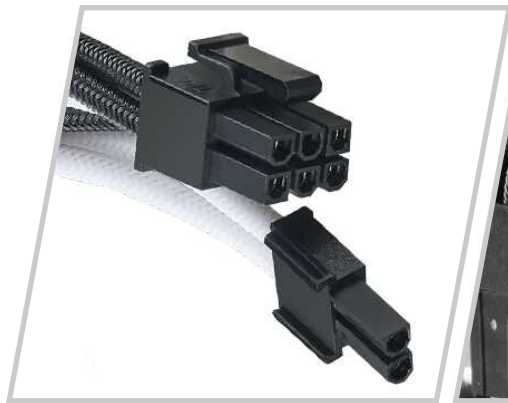
Ensemble rallonge électrique gainée ultra-flexibles

- Fil en cuivre ultra-fins de 0,08 mm
- Tresse en nylon à haute densité avec durabilité remarquable et excellente flexibilité
- Fil de cuivre sans oxygène, revêtu d'un film pour empêcher l'oxydation
- Chaque fil est gainé individuellement en noir ou noir et blanc
- Compatible avec tous les PSU
- Chaque rallonge comprend 4 peignes de câble

Spécifications

Modèle N°	SST-PP07E-PCIBW
Couleur	Noir / Blanc
connecteur	1 x 8 broches (6+2) PCI-E connecteur
Longueur	300mm
Jauge de fil	18 AWG

Modèle N°	SST-PP07E-PCIB
Couleur	Noir
connecteur	1 x 8 broches (6+2) PCI-E connecteur
Longueur	300mm
Jauge de fil	18 AWG



SST-PP07E-PCIBW



SST-PP07E-PCIB



Fil en cuivre ultra-fins de 0,08 mm



FORCE GTX



*Chaque fil est gainé
individuellement en noir ou noir et
blanc*



Compatible avec tous les PSU - ATX, SFX, Fanless PSU

