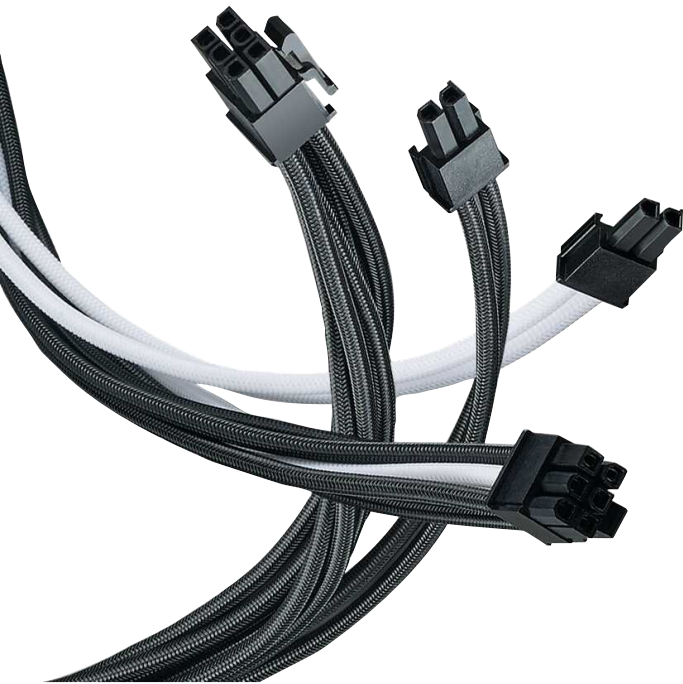




SILVERSTONE



PP07E 8 pin (6+2) PCI-E

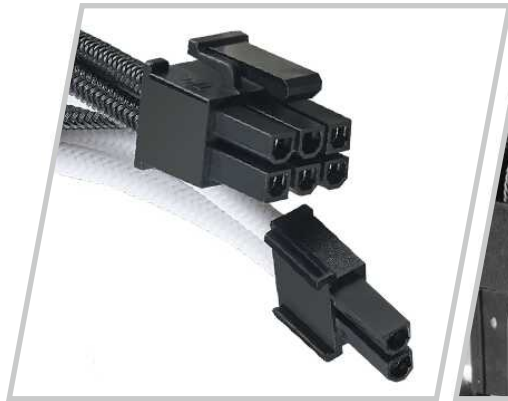
超柔軟獨立包覆電源延長線

- 採用 0.08mm 超細高品質銅線
- 線材皆以高密度尼龍編織網包覆，耐用度佳
- 使用多股無氧銅線，有效防止氧化
- 每條線材都擁有獨立式黑色或黑白色編織網包覆，個性外觀不設限
- 相容性絕佳，適用於所有 PC 電源
- 每條電源延長線搭配四個理線梳

規格

型號	SST-PP07E-PCIBW
顏色	黑 / 白
接頭	1 x 8 pin (6+2) PCI-E 接頭
長度	300mm
線徑	18 AWG

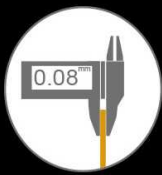
型號	SST-PP07E-PCIB
顏色	黑
接頭	1 x 8 pin (6+2) PCI-E 接頭
長度	300mm
線徑	18 AWG



SST-PP07E-PCIBW




SST-PP07E-PCIB




採用 0.08mm 超細高品質銅線



FORCE GTX



每條線材都擁有獨立式黑色或
黑白色編織網包覆，個性外觀
不設限



相容性絕佳，適用於所有 PC 電源
- ATX, SFX, Fanless PSU