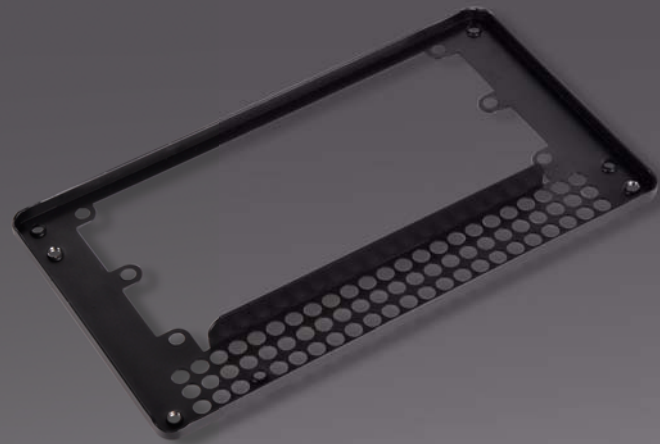


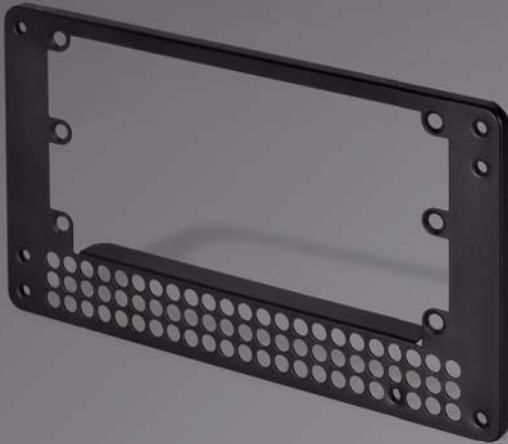


SILVERSTONE[®]
Designing Inspiration



PP08

SFXからATX電源への アダプタブラケット



製品紹介

SilverStone製PP08は、SFXからATX電源へのアダプタブラケットで、ATX、Micro ATX、またはMini-ITXケースを対象に設計されています。当製品にはSFX電源用のオフセット取り付け穴があり、小型ケース内で他のアダプタに比べ最大10mmの使用可能スペースを増やします。これにより、他のコンポーネント用のスペースを作る助けとなり、より多くのケースやアプリケーションにおいてSFX電源を活用することが可能となります。

製品特徴

- SFX PSU採用でATX(PS2) PSU取り付け穴に対応
- 大部分のATXまたはMicro-ATXケースにおいて使用可能な設計
- 独特のSFX PSUマウント用オフセットで利用可能なケーススペースを増強

製品仕様

型番	SST-PP08B
カラー	ブラック
材質	0.8mm SECC
応用範囲	ATX電源アダプタ
容量	SFX, SFX-L
寸法	150mm (L) x 10mm (H) x 86mm (W)



Taiwan Headquarters

12F., No.168, Jiankang Rd.,
Zhonghe Dist., New Taipei City 235,
Taiwan R.O.C.
Tel: + 886-2-8228-1238 / Fax: + 886-2-8228-7123
For sales and purchasing: sales@silverstonetek.com

USA

13626 Monte Vista Ave. Unit #A,
Chino, CA 91710,
USA
Tel: + 1-909-465-9596 / Fax: + 1-909-465-9569
For General Questions/Sales: usasales@silverstonetek.com

Europe

Brandstücken 27,
D-22549 Hamburg,
Germany
Tel: + 49-40-675931-0 / Fax: + 49-40-675931-66
For sales and purchasing: sales.eu@silverstonetek.de