



**SILVERSTONE**<sup>®</sup>  
Designing Inspiration

# PRECISION SERIES

狂放内敛，由你做主

## 产品特点

- 滤网防尘设计，容易清理
- 背板镂空设计，方便换装CPU散热器
- 直进风及透侧板设计，符合效能取向玩家的需求 (PS11B-W)
- 侧边进风及侧板静音棉设计，有效降低体感噪音 (PS11B-Q)
- 内部全黑化时尚的外观
- 高度灵活的显示适配器运用空间，最高支持至16.2吋



PS11B-Q

PS11B-W

## 中国

东莞市银石贸易有限公司  
地址：广东省东莞市常平镇思进一路3号  
电话：0769-82121600 分机361  
传真：0769-87704300

## USA

13626 Monte Vista Ave. Unit A, Chino,  
CA 91710, USA  
Tel: +1-909-465-9596  
Fax: +1-909-465-9596

## EUROPE

Brandstücken 43, D-22549 Hamburg  
Germany  
Tel: +49-40-675931-0  
Fax: +49-40-675931-66

型号：SST-PS11B-W  
SST-PS11B-Q

[www.silverstonetek.com.cn](http://www.silverstonetek.com.cn)

## 产品简介

银欣科技深谙玩家们对多功能入门级机壳的期待，推出高质感的全新精准系列PS11标准ATX塔式机壳。内部大空间几可容纳各式强劲的零组件，采用下置式电源设计搭配弹性的磁盘配置能提供玩家广泛的硬件兼容性。实惠的入门价格却拥有高速USB3.0、支持超长高阶显示适配器的空间与多样化的散热配置。PS11提供两种截然不同风格的面板设计做为选择，不论是配置侧透窗的高效直进风道版本，或是搭载大面积吸音棉的侧进风静音版本，都是您考虑高性价比入门机壳的首选。

## 特色照片



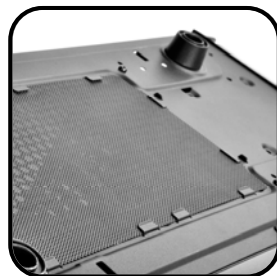
2组5.25吋磁盘架  
(免螺丝扣具设计)



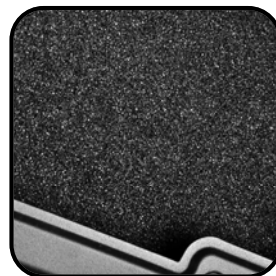
3个3.5" 装置槽  
(免螺丝扣具设计)



120mm / 140mm 风扇孔x 2  
(包含120mm 内置风扇x 1)



滤网防尘设计，容易清理



侧边进风及侧板静音棉设计，  
有效降低体感噪音  
(PS11B-Q)



内部全黑化时尚的外观

## 产品规格

型号	SST-PS11B-W, SST-PS11B-Q	
材质	网状面板, 钢制机身 (SST-PS11B-W) 塑料面板, 钢制机身 (SST-PS11B-Q)	
主板	ATX, Micro ATX	
磁盘架	外露	5.25" x 2
	隐藏	3.5" x 3, 2.5" x 2
冷却系统	前方	120mm / 140mm 风扇孔x 2 (包含120mm 内置风扇x 1)
	背部	120mm风扇孔x 1
	上方	120mm风扇孔x 2 (SST-PS11B-W)
	底部	120mm风扇孔x 1

扩展槽	7
前置 I/O	USB 3.0 x 2, Audio x 1, MIC x 1
电源	标准PS2 (ATX) 电源 (选购)
显卡	可兼容于16.2" 长扩充卡, 宽度6.1"
处理器散热器限高	161mm
电源供应器深度限制	225mm
尺寸	215.3mm (W) x 426.5mm (H) x 481.5mm (D), 44L

## 推荐产品



**ST40F-ESB & ST50F-ESB**  
超值400W/500w电源



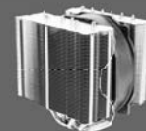
### CP07 & CP08

搭配CP07跟CP08 SATA III线材能完美连接任何SATA设备



### FQ141

140mm极致宁静PWM风扇



### HE01

六根热导管搭配纯铜底座和面积铝散热鳍片确保最佳热传导效率

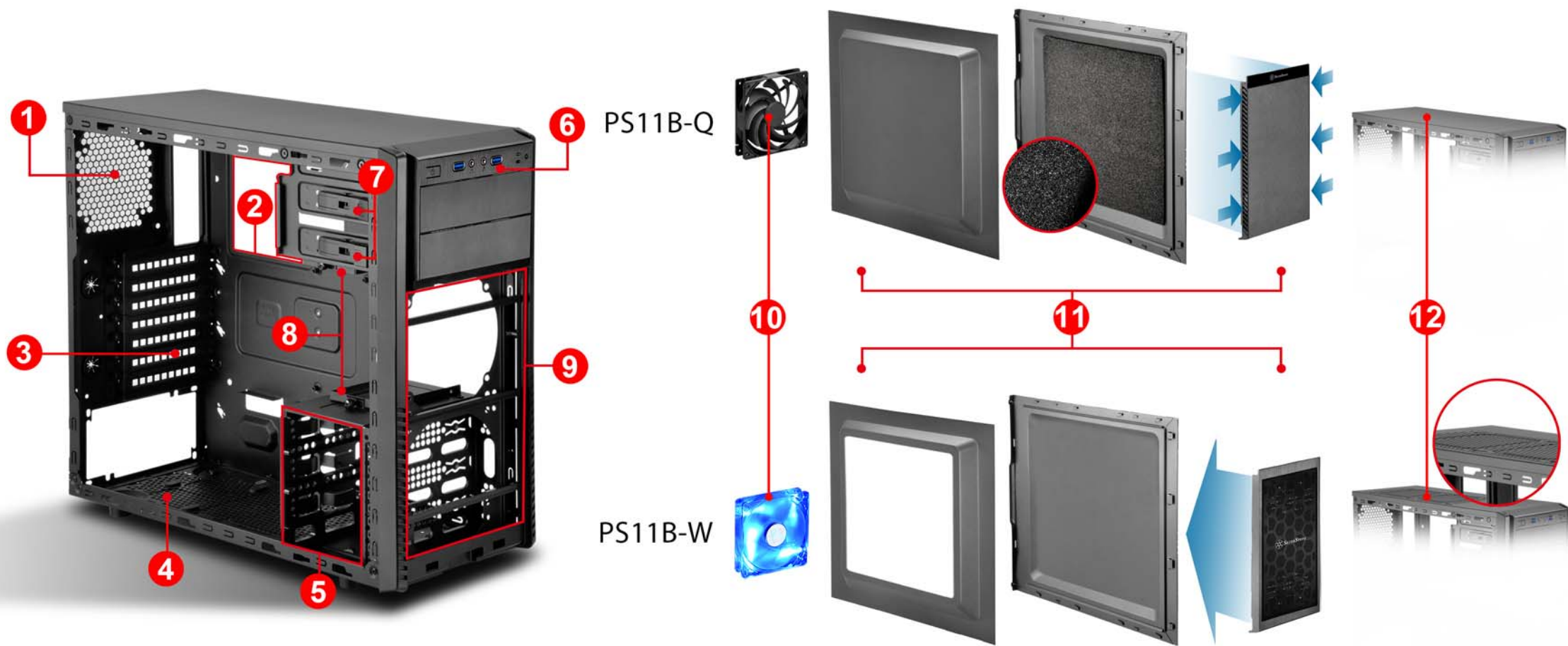


### FW122

专业12公分低噪音效能风扇

# PRECISION SERIES

狂放内敛，由你做主



1 120mm风扇槽

2 处理器区块后方保留大型开孔，方便装设散热器

3 具备7组扩展槽并支持长达16.2吋显卡

4 电源进气风扇专用滤网

5 3个3.5" 装置槽（免螺丝扣具设计）

6 前置I/O包含麦克风、耳机及2个USB 3.0端口

7 2组5.25吋磁盘架（免螺丝扣具设计）

8 2组2.5吋磁盘架

9 120mm / 140mm 风扇孔x 2

10 120mm 前置风扇x 1 (PS11-Q)  
120mm 前置LED风扇x 1 (PS11-W)

11 侧边进风及侧板静音棉设计，有效降低体感噪音 (PS11B-Q)  
直进风及透侧板设计，符合效能取向玩家的需求 (PS11B-W)

12 120mm 风扇孔x 2 (PS11B-W)