



SILVERSTONE[®]
Designing Inspiration

PRECISION SERIES

Una versátil carcasa torre ATX para rendimiento o funcionamiento silencioso

Características

- Filtros de acceso rápido para una limpieza sencilla
- Abertura tras la zona de la CPU que permite un rápido ensamblaje del disipador
- Panel frontal de rejilla para la entrada de aire que maximiza el flujo de aire y con ventana lateral para ver las entrañas del sistema(PS11B-W)
- Aberturas de entrada de aire frontal-lateral con paneles laterales forrados de espuma para minimizar el ruido(PS11B-Q)
- Interior pintado totalmente en negro para conseguir una apariencia elegante
- Acepta tarjetas gráficas de hasta 16,2 pulgadas



PS11B-Q

PS11B-W

HEADQUARTERS

12F., NO.168, Jiankang Rd., Zhonghe Dist.,
New Taipei City 235, Taiwan R.O.C.
Tel: +886-2-8228-1238
Fax: +886-2-8228-7123

USA

13626 Monte Vista Ave. Unit A, Chino,
CA 91710, USA
Tel: +1-909-465-9596
Fax: +1-909-465-9596

EUROPE

Brandstücken 43, D-22549 Hamburg
Germany
Tel: +49-40-675931-0
Fax: +49-40-675931-66

Modelo No: SST-PS11B-W
SST-PS11B-Q

www.silverstonetek.com

Introducción

Para cumplir con las expectativas de los entusiastas de una carcasa versátil de nivel básico, SilverStone creó la carcasa torre ATX Precision PS11, sin comprometer el estilo o la calidad. Al adoptar el diseño de montaje con la FA en en la parte inferior, la PS11 tiene opciones de almacenamiento flexibles y un amplio rango de apoyo para casi todos los componentes. A pesar de los precios asequibles, sigue conservando las extraordinarias y prácticas características como son los puertos Superspeed USB 3.0, espacio para tarjetas gráficas de alto rendimiento y apoyo para varias configuraciones de refrigeración. La PS11 viene con dos versiones, una con pantalla lateral y panel frontal de rejilla para una gran capacidad de refrigeración, mientras la otra tiene una espuma que absorbe el ruido y entradas de aire indirectas en la parte frontal para un funcionamiento silencioso.

Galería de fotos



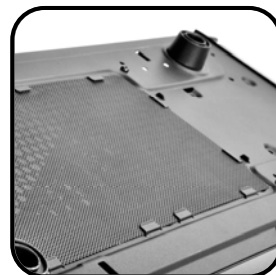
Dos bahías para unidades de 5.25" con seguros de activación manual



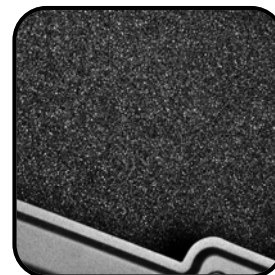
Tres bahías para unidades de 3.5" que no necesitan herramientas



2 x 120mm/140mm zócalo para ventilador (Se incluye ventilador de entrada 1 x 120mm)



Filtros de acceso rápido para una limpieza sencilla



Aberturas de entrada de aire frontal-lateral con paneles laterales forrados de espuma para minimizar el ruido (PS11B-Q)



Interior pintado totalmente en negro para conseguir una apariencia elegante

Especificaciones

Modelo No	SST-PS11B-W, SST-PS11B-Q		Slots de Expansión	7
Material	Panel frontal de rejilla, cuerpo de acero (SST-PS11B-W) Panel frontal de plástico, cuerpo de acero (SST-PS11B-Q)		Puertos	USB 3.0 x 2, Audio x 1, MIC x 1
Placa Madre	ATX, Micro ATX		Fuente de Alimentación	1 x PS2 opcional (ATX)
Bahías	Externas	5.25" x 2	Gráficos Tarjeta	Acepta tarjetas gráficas de 16.2" , restricción de anchura – 6.1"
	Internas	3.5" x 3, 2.5" x 2	Limitación de refrigerador de CPU	161mm
Refrigeración	Frente	2 x 120mm/140mm zócalo para ventilador (Se incluye ventilador de entrada 1 x 120mm)	Limitación de la FA	225mm
	Parte posterior	1 x 120mm zócalo para ventilador	Dimensiones	215.3mm (W) x 426.5mm (H) x 481.5mm (D), 44L
	Tapa	2 x 120mm zócalo para ventilador (SST-PS11B-W)		
	Parte inferior	1 x 120mm zócalo para ventilador		

Recomendaciones de SilverStone productos



ST40F-ESB & ST50F-ESB

Alimentación de 400W/500W de calidad asequible



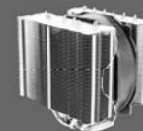
CP07 & CP08

Les câbles SATA III CP07+CP08 sont parfait pour tous les appareils SATA standards



FQ141

Ventilateur PWM de 140 mm ultra-silencieux



HE01

Six tuyaux soudés, une base en cuivre et des ailettes en aluminium assurent une excellente efficacité de conduction thermique

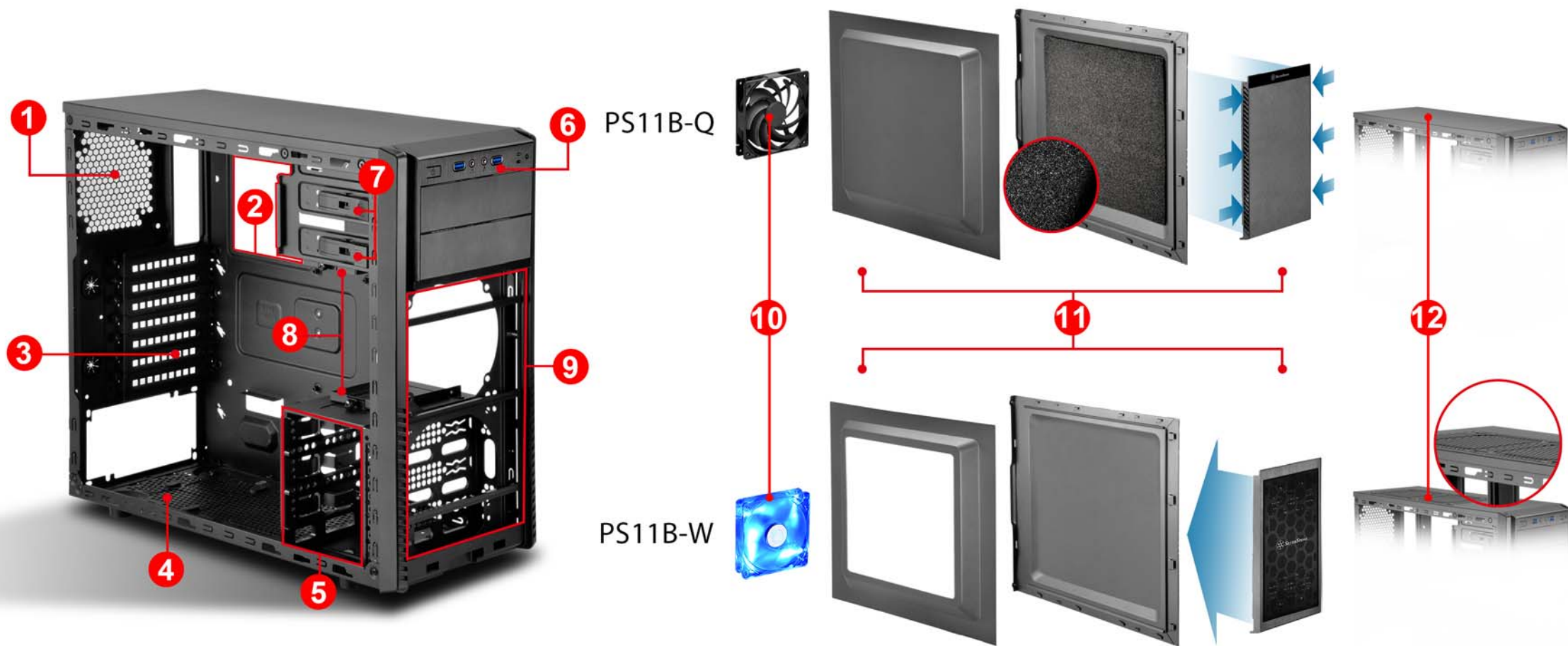


FW122

Ventilateur professionnel PWM de 120 mm à performance optimale et bruit minimal

PRECISION SERIES

Una versátil carcasa torre ATX para rendimiento o funcionamiento silencioso



1 120mm zócalo para ventilador

2 Abertura tras la placa base para refrigeración de CPUs

3 Acepta siete tarjetas de expansión de hasta 16.2" de largo

4 Filtro de ventilador para el área de admisión de la fuente de alimentación

5 Tres bahías para unidades de 3.5" que no necesitan herramientas

6 Los puertos E/S incluyen micrófono, audio y dos puertos USB 3.0

7 Dos bahías para unidades de 5.25" con seguros de activación manual

8 Dos bahías de dispositivos de 2.5"

9 2 x 120mm/140mm zócalo para ventilador

10 Se incluye ventilador de entrada 1 x 120mm (PS11B-Q)
Se incluye LED ventilador de entrada 1 x 120mm (PS11B-W)

11 Aberturas de entrada de aire frontal-lateral con paneles laterales forrados de espuma para minimizar el ruido(PS11B-Q)
Panel frontal de rejilla para la entrada de aire que maximiza el flujo de aire y con ventana lateral para ver las entrañas del sistema(PS11B-W)

12 2 x 120mm zócalo para ventilador (PS11B-W)