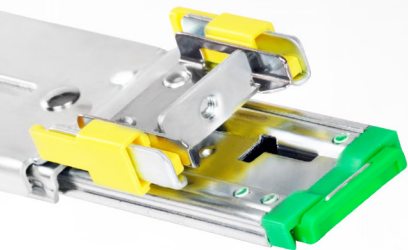


Juego de raíl deslizante con rodamientos sin herramientas de alta calidad para chasis con montura en rack

RMS03-26



- Diseño sin herramientas
- Carga máxima de hasta 100 libras (45kilos)
- Acepta chasis de 430mm de ancho



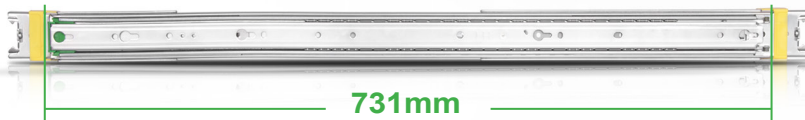
Diseño sin herramientas



430mm



pinzas de resorte



731mm

Especificaciones

| | |
|-----------------------|---------------------------------|
| Modelo No | SST-RMS03-26 |
| Material | SPCC cincado |
| Peso máximo soportado | 45kg |
| Peso | 2,43kg |
| Dimensiones | 731mm (L) x 44mm (A) x 23mm (G) |

* Compatible con los chasis con montura en rack SST-RM22-308, SST-RM21-304, SST-RM21-308, SST-RMB44-W, SST-RMB51 y SST-RMB51-W.