



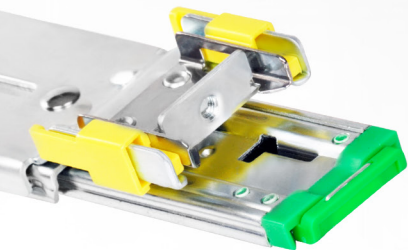
SILVERSTONE

Комплект высококачественной шарикоподшипниковой направляющей для установки в стойке без использования инструментов

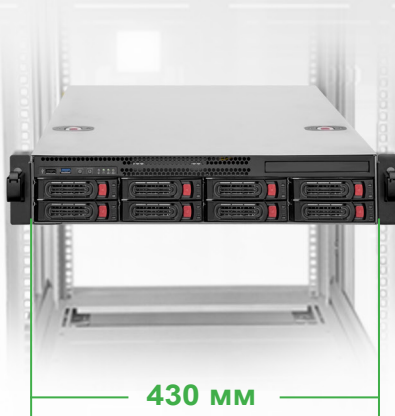
RMS03-26



- Установка не требует использования инструментов
- Максимальная нагрузка до 100 фунты (45кг)
- Поддержка шасси шириной до 430 мм



Установка не требует использования инструментов



430 мм



Весенние клипы



731 мм

Технические характеристики

Модель №	SST-RMS03-26
Материал	SPCC с цинковым покрытием
Максимально допустимый вес	45кг
Чистый вес	2,43кг
Размеры	731 мм (Ш) x 44 мм (В) x 23 мм (Г)

* Совместим с SST-RM22-308, SST-RM21-304, SST-RM21-308, SST-RMB44-W, SST-RMB51 и SST-RMB51-W.