

## 中国区售后保固说明

### 中国地区保固信息

所有 银欣科技 零售产品，自购买之日起，均享受一年有限责任保固。保固范围包含内部电子配件、接口、风扇，不包含外观件损伤。电源产品因版本切换问题，保固期限将有调整：

电源				
	80PLUS	产品型号	发票凭证 2019 年前质保期	发票凭证 2019 年起质保期
ATX	白牌	ST50F-ES230、ST60F-ES230、ST70F-ES230	三年质保	三年质保
	铜牌	ST50F-PB	三年质保	三年质保
		ET450-B、ET550-B、ET650-B	五年质保	五年质保
	金牌	ST55F-G、ST65F-G	三年质保	三年质保
		ST55F-GS、ST65F-GS、ST75F-GS、ST85F-GS	三年质保	五年质保
		ET550-G、ET650-G、ET750-G、 ET500-MG、ET600-MG、ET700-MG DA1650-G	五年质保	五年质保
	白金牌	ST55F-PT、ST65F-PT、ST75F-PT、ST85F-PT、ST1000-PT、 ST1200-PT、ST1000-PTS、ST1200-PTS	五年质保	七年质保
钛金	ST60F-TI、ST70F-TI、ST80F-TI	五年质保	五年质保	
	NJ700	-	七年质保	
SFX/SFX-L	铜牌	ST30SF	三年质保	三年质保
		ST45SF	三年质保	五年质保
	金牌	ST45SF-G、SX500-LG、SX550、SX600-G	三年质保	三年质保
		SX500-G、SX650-G、SX700-G、SX750-G	三年质保	五年质保
	白金牌	SX700-LPT	三年质保	五年质保
		SX700-PT、SX750-PT、SX1000	-	七年质保
钛金牌	SX800-LTI	三年质保	七年质保	
一体式水冷散热器				
水冷	120mm	极冻 PF120-ARGB	-	两年质保
	240mm	极冻 PF240-ARGB	-	两年质保
	360mm	极冻 PF360-ARGB	-	两年质保
水冷	120mm	VIDA 120	-	三年质保
	240mm	冰钻 IG240P-ARGB、VIDA 240	-	三年质保
	280mm	冰钻 IG280-ARGB	-	三年质保
	360mm	冰钻 IG360-ARGB	-	三年质保

其它已停产之旧产品：

请您与当地 银欣科技 授权经销商、代理商询问。或联系中国区顾客联络窗口。

✉ [support@silverstonetek.com.cn](mailto:support@silverstonetek.com.cn)

**保固流程**

1. 下载 **RMA 售后表格** (请至 <https://silverstonetek.com.cn/contactus.php> 中国区进行下载)
2. 填写完毕 mail 至 [support@silverstonetek.com.cn](mailto:support@silverstonetek.com.cn)
3. RMA 售后人员会回复一组 RMA 售后号码给您, 您可持此号码进行案件追踪。

#### 有限责任保固说明:

1. 本产品就因制造过程所产生瑕疵而产生零件异常或损坏之状况, 提供保固。在下列情况下发生零件异常或损坏, 将由 银欣科技 进行检查与判断后, 进行修复或更换良品。
  - a. 依产品使用说明书的方式正常使用产品, 无不当使用、过度使用或其它不合理的使用方式 (例如: 将本产品用于产品测试)。
  - b. 非因自然灾害造成的损坏 (例如: 雷击、火灾、地震、水灾、雪灾、飓风、虫害、动物袭击 等)。
  - c. 产品未自行拆解、修改或修理。零组件未自行拆解或更换。
  - d. 产品保固卷标或贴纸未被移除或破坏。上列情况以外所发生的任何零件异常或损坏, 将不在保固范围内。
2. 在保固期内, 银欣科技 最大的分担责任限于本产品于目前市场的价值 (产品目前的残值, 不包含运费、手续费及其它费用)。银欣科技 对于因使用本产品所造成的其它损失, 不负赔偿责任。
3. 在保固期内, 银欣科技 对于具瑕疵的产品, 有修理或更换的义务。但, 无论在何种情况下, 银欣科技对于销售、购买或使用本产品所造成的任何损失 (包含但不限于数据损毁、业务损失、利润损失、使用本产品附带或间接产生的损失、无论 是否为可预见或 银欣科技 已事先告知可能会发生此类的损害, 使用者却依然违反 保固条款、合约之不当使用行为及因使用者自行疏忽所造成的损失), 皆不负任何赔偿责任。
4. 保固条款仅适用于透过 银欣科技 授权经销商或代理商购买产品的原始买家, 本保固无法适用于购买中古商品的买家。
5. 为保障您的权益, 请保留并提供购买产品之凭证 (收据或发票), 凭证须清楚标示 购买日期以判定保固期。
6. 如果于保固期间发生任何问题, 请您与原购买之 银欣科技 授权经销商、代理商或直接与我们联系。银欣科技 网址为 <https://silverstonetek.com.cn/>

请您帮忙配合:

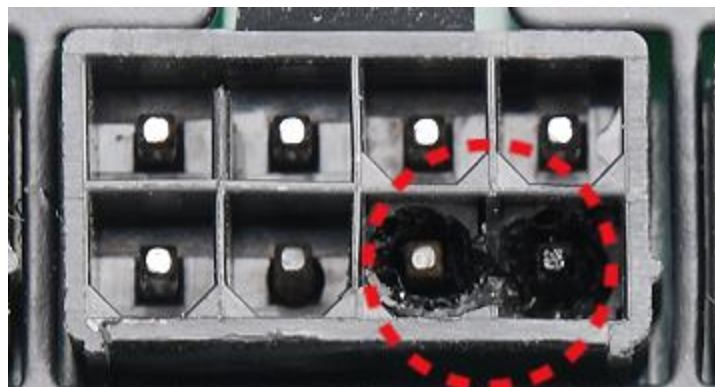
- (i) 您必须提供具购买日期、购买项目之购买凭证
- (ii) 您必须负担送修产品至 银欣科技 授权经销商、代理商这段之运费 (含转运费), 银欣科技 授权经销商、代理商 则会负担完修产品寄还给您这段之费用 (含转运费)。
- (iii) 在您将商品寄出之前, 您必须先 和银欣科技联系并取得「RMA」号码。如有其它未尽事宜或更新之保固条款将主动公布于银欣科技官方网站, 请到 <https://silverstonetek.com.cn/> 获取更多讯息。

#### \*电源供应器接头过度使用定义

单条 PCIe 8pin 电源线与接头的最大额定电流为 12.5A, 瓦特数 150W (+ 12V x 12.5A)。因此, 银欣的电源保固不包括用于单条 PCIe 8pin 接头之显卡/扩充卡, 在超过标准 225W 总功耗范围所造成的损坏或故障 (150W 的 PCIe 8pin 接头+ 75W 的主板 PCIe 插槽)。以此类推, 若具备双 PCIe 8pin 接头的显卡/扩充卡, 负载一但超过 375W 总功耗, 视同不属保固范围内 (300W 来自两个 PCIe 8pin 接头 + 75W 的主板 PCIe 插槽)。

大 4pin (molex) 或 SATA 接头的最大额定电流为 5A, 即 60W (+ 12V x 5A) 或 25W (+ 5V x 5A)。请确保连接的设备皆低于此限制下运行。银欣不保固超出电源供应器接头及其相关线材之使用负载上限所造成的损坏或故障。

24pin 主板接头的双+12V 金属针脚最大额定电流为 5A, 即 120W (+ 12V x 5A x 2)。请确保连接的+12V 设备皆低于此限制下运行。银欣不保固超出电源供应器接头及其相关线材之使用负载上限所造成的损坏或故障。



接头过度使用范例