



如何在裸测情况下检查您的电源供应器（使用备用主板测试）

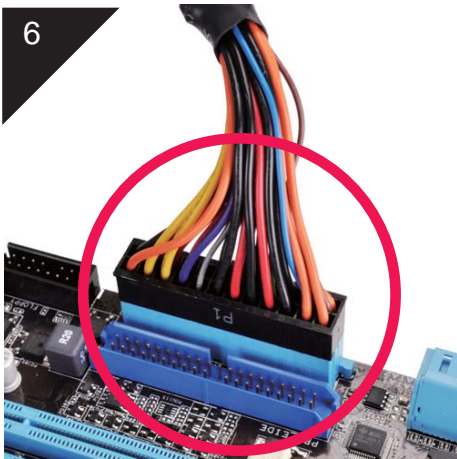
1. 请准备一片备用主板。
2. 为了您的安全，请将主板放置在不会导电的绝缘体上测试，例如：非导电金属或木制桌面，以避免触电。
3. 为了您的安全，请先关闭电源，并于电源背后I/O 开关处，切换至"0"处以关闭（如电源无开关，此步骤可省略）。(如图)

3



4. 请先将电源上的AC电源插头拔除。
5. 将连接在其余零组件上的电源线材拔除。
6. 请先将20 / 24pin电源线插至主板20 / 24pin电源插槽，接着将4 / 8pin EPS / ATX 12V电源线插至主板4 / 8pin 电源插槽。(如图)

6



7. 重新将AC电源线插头插入电源。注意：在裸测情况下检查您的电源供应器时，请避免连接超过一组以上的硬件。请确认AC电源线是直接插在墙壁上插座，不经过任何滤波器或UPS。(如图)

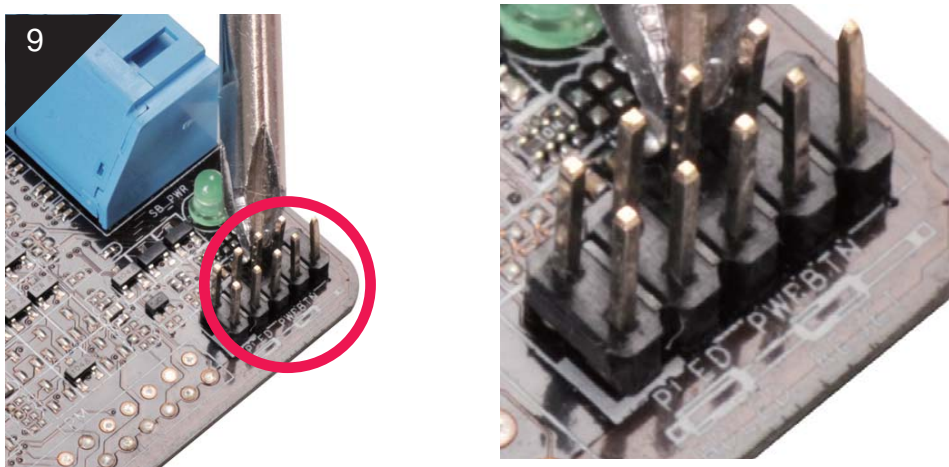
7



8.开启电源，接着在电源背后I/O 开关处，切换至"I"处。（如图）



9.以金属工具（例如：螺丝起子）轻触主板的开机针角。（如图）



10.若电源风扇开始运转，那么您的电源应可初步判定为运作正常。

注意：在裸测情况下检查您的电源供应器时，请避免连接超过一组以上的硬件。